

- Hauteur de travail : 16.25 m
- Déport maximum : 9.10 m
- 230 kg dont 2 personnes
- Moteur diesel 45 cv
- Rotation 350°
- 4 mouvements simultanés
- 4 roues motrices
- 4 roues directrices
- Roues en position crabe



160 ATJ



Capacité230 kg dont 2 personnes
Usage extérieurvent 45 km/h



Hauteur de travail16.25 m
Hauteur de plancher14.25 m



Déport maxi/au surplomb9.10 m/7.15 m
Longueur7 m
Longueur position transport5 m
Largeur hors tout2.30 m
Hauteur hors tout2.37 m
Dimensions panier1.80 x 0.80 m
Garde au sol42.5 cm
Rayon de giration (intérieur/extérieur) ..1,32 m/3.66 m



Rotation de la tourelle350°
Rotation du panier180°
Bras pendulaire140°



Moteur thermique
 PERKINS 404 C 2245 cv



Vitesse translation maxi5.8 Km/h
Temps d'élévation40 s



Pente franchissable40%
Dévers admissible5° ou 9%



Huile hydraulique54 l.
Carburant52 l.



Pneumatiques18"
 4 roues motrices et 4 roues directrices
 Roues en position crabe



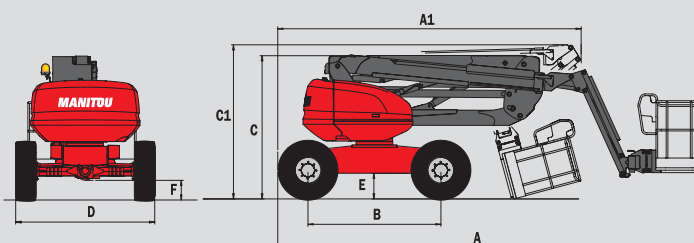
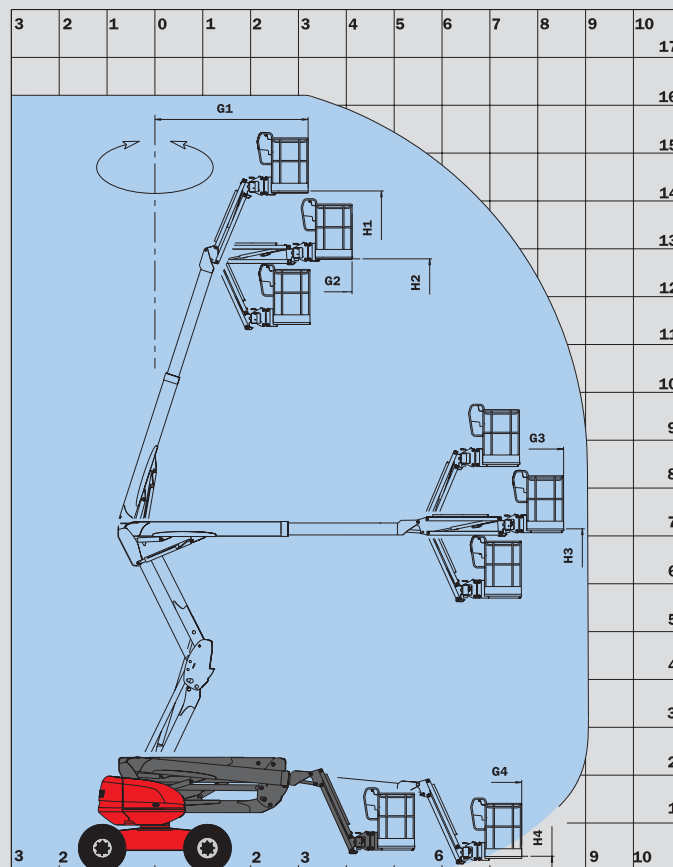
Poids7450 kg

Equipements standards

- Commandes proportionnelles
- 4 mouvements simultanés
- Pneus mousse
- Blocage de différentiel
- Pont avant à glissement limité
- Boîtier d'aide au diagnostic
- Hora mètre
- Témoin de carburant niveau faible
- Klaxon
- Gyrophare
- Alarme sonore et témoin lumineux en dévers et surcharge
- Déverrouillage dévers
- Anneaux d'élingage
- Pompe électrique de secours
- Pré-disposition 230 V
- Pédale homme mort
- Boîte à outils

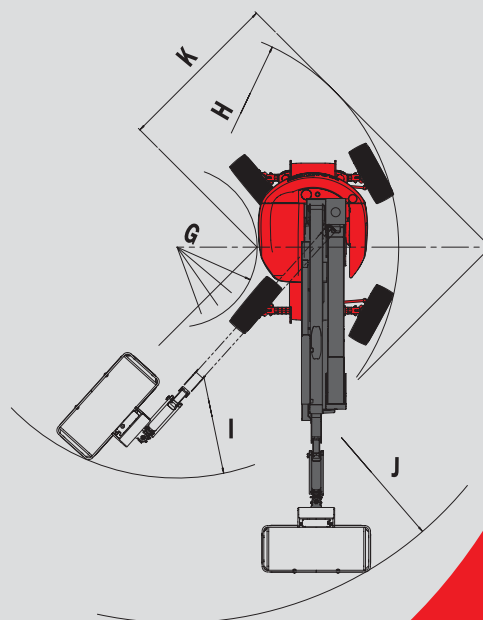
Options

- **Essieu oscillant**
- **Rotation continue**
- **Génératrice Embarquée**
- Prise 230V avec Disjoncteur
- Différentiel
- Prédiposition Air Comprimé
- Prédiposition Eau
- Phare de Travail
- Peinture spéciale
- Grand froid - 25°C
- Huile biodégradable
- Bip sur tous mouvements
- Bip sur translation
- Réception CEP
- Harnais de Sécurité



A	7025
A1	5020
B	2200
C	2370
C1	2530
D	2300
E	425
F	325
G	1325
G1	3201
G2	4120
G3	8540
G4	7665
H	3665
H1	14250
H2	12790
H3	7150
H4	305
I	3820
J	6215
K	2730

mm



Les spécifications portées n'engagent pas le constructeur et peuvent être modifiées sans préavis.
 Les Manitou présentés dans cette brochure peuvent comporter des équipements optionnels.



MANITOU BF

B.P. 249 - 44158 Ancenis Cedex France - Tél. : 33 (0) 2 40 09 10 11
 Fax commercial france : 02 40 09 10 96 / Export : 33 2 40 09 10 97
 www.manitou.com

700182FR

